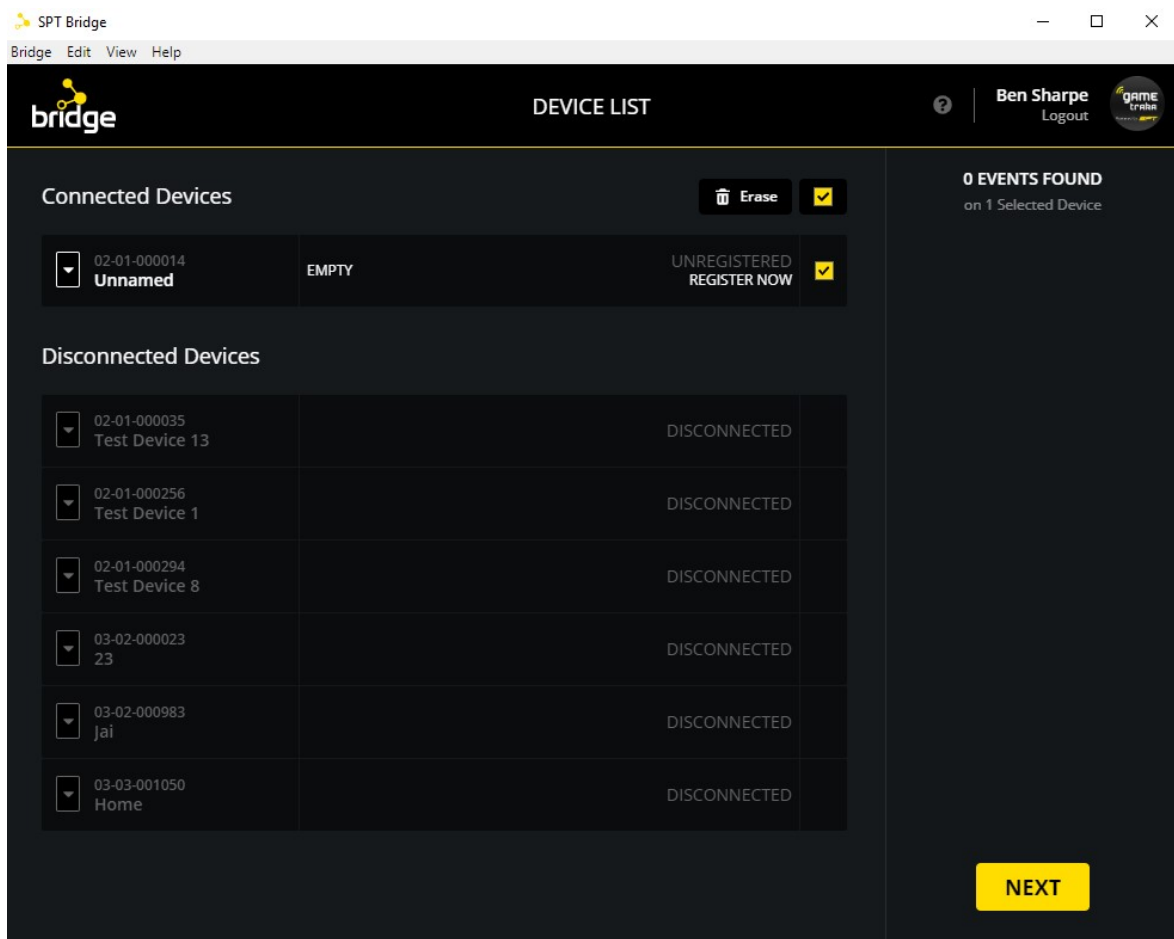


デバイスの接続方法を教えて！！

SPT GPSデバイスをUSBケーブルを使ってパソコンと接続します。

SPT GPSデバイスがUSB経由で接続され、コンピューターに適切に接続されると、「接続されたデバイス」リストに表示されます。



デバイスが表示されない場合は、デバイスがドックにしっかりと押し込まれていないか、USB接続に問題がある可能性があります。

注：時にデバイスの充電を確認できるのにも関わらず、ブリッジとの接続を確認できない場合があります。それはデバイスが、充電モードを示している可能性があります。（一部のUSBコードは充電専用である場合があります）

デバイスが接続する時に「クリック音」が鳴ったかを確認してください。「クリック音」が聞こえたら接続が完了した事を意味します。

デバイスがブリッジに接続されない場合は、次の解決策を試してください。

- 別のUSBポートを試す
- 別のUSBコードを試してください（一部のUSBコードは電源専用であり、データ転送ができないことがある）
- デバイスのUSBポートの内部に障害物がないことを確認してください。

デバイスの接続方法については、「SPT充電ドックの使用」も合わせてお読みください。

SPT2デバイスをブリッジに接続する際に問題が引き続き発生する場合は、SPTジャパンカスタマーサポート（support@sportspowertracking.jp）にお問い合わせください。